

CSX トレーニングプラットフォーム

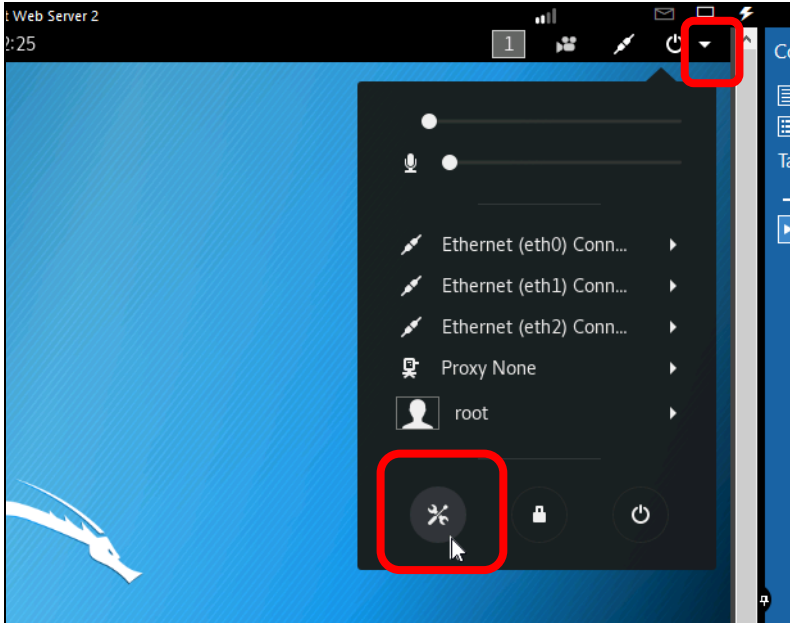
日本語キーボード設定

操作説明

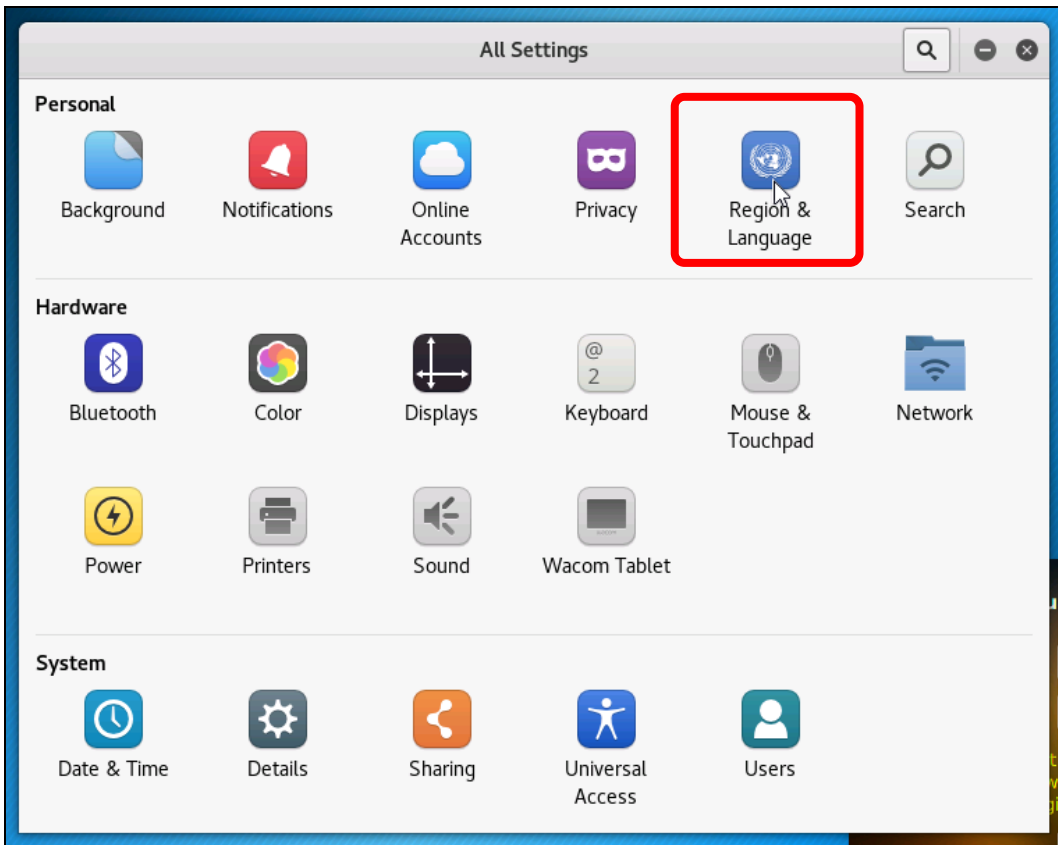
Rev 1.0
2019.06.03

1. Kali Linux

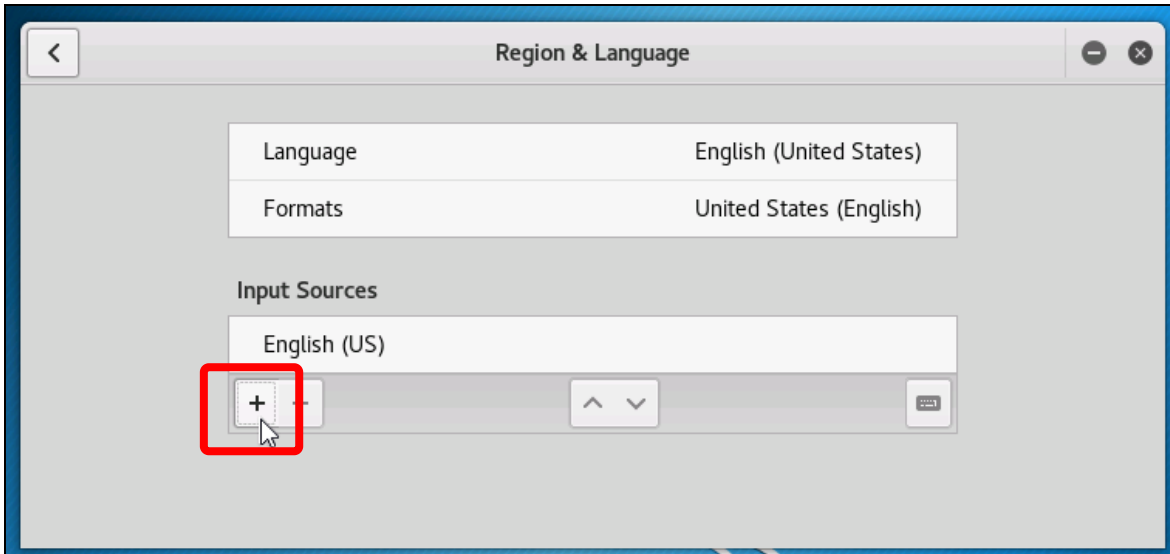
(1) 右上のメニュー「▼」を開いて、メニュー下部の「設定」ボタンをクリックします。



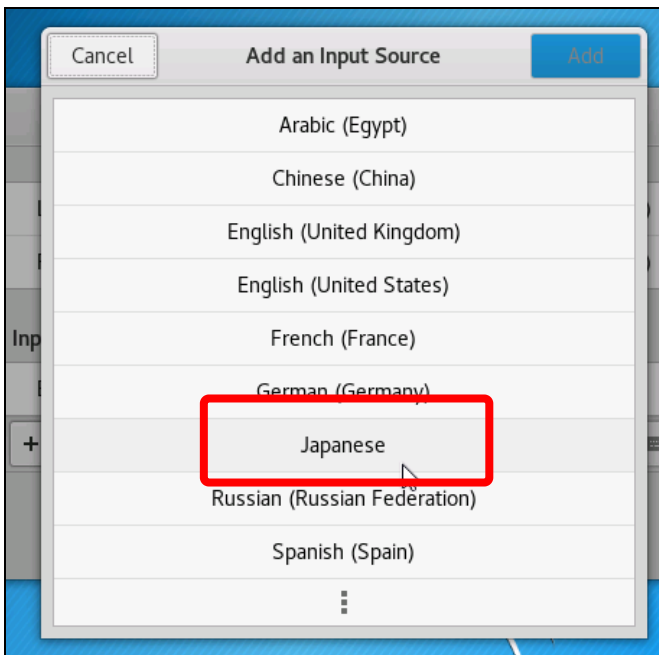
(2) 「All Settings」ウィンドウから「Region & Language」をクリックします。



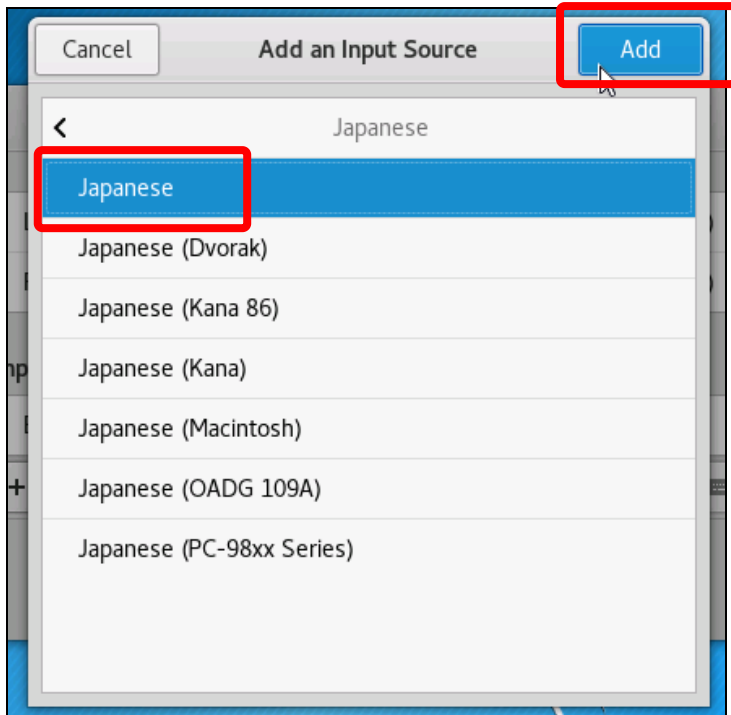
(3) 「Region & Language」 ウィンドウの「Input Sources」内の「+」 ボタンをクリックします。



(4) 「Add an Input Source」 ウィンドウから「Japanese」を選択します。

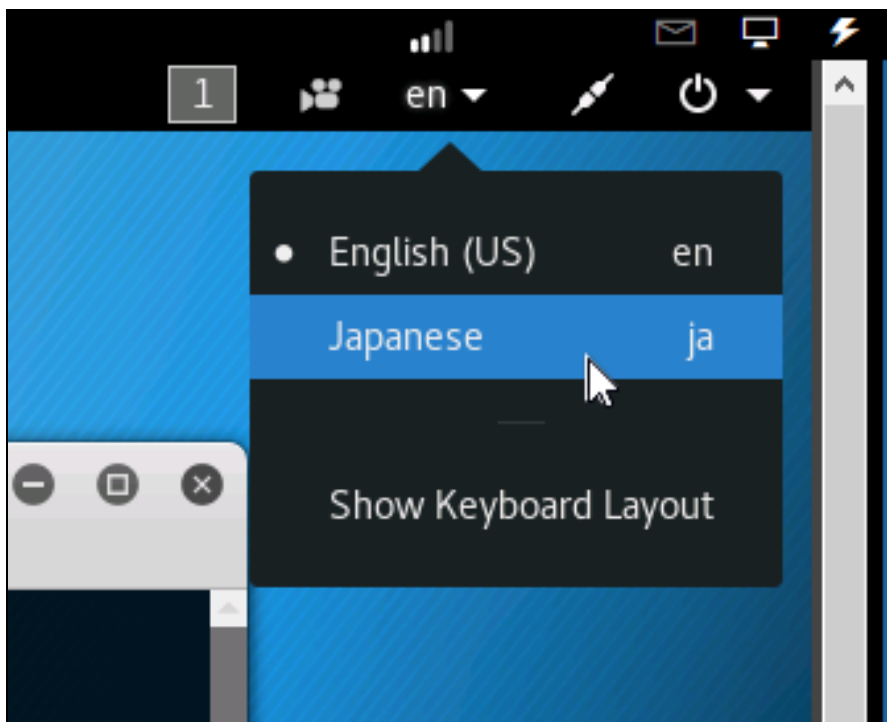


(5) サブメニューが開くので、「Japanese」を選択後、右上の「Add」ボタンをクリックします。



その後、開いている「Region & Language」、「All Settings」を全て閉じます。

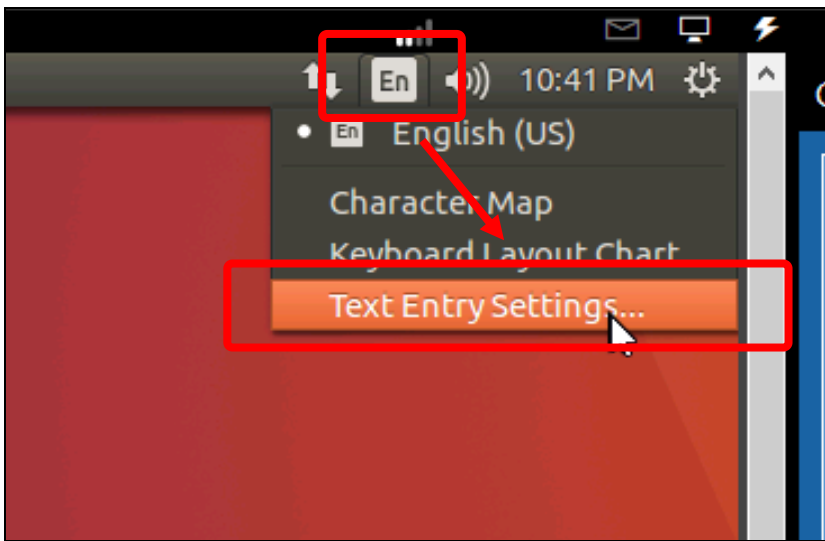
(6) 画面右上の入力方法選択メニュー「en▼」を開いて、「Japanese」を選択します。



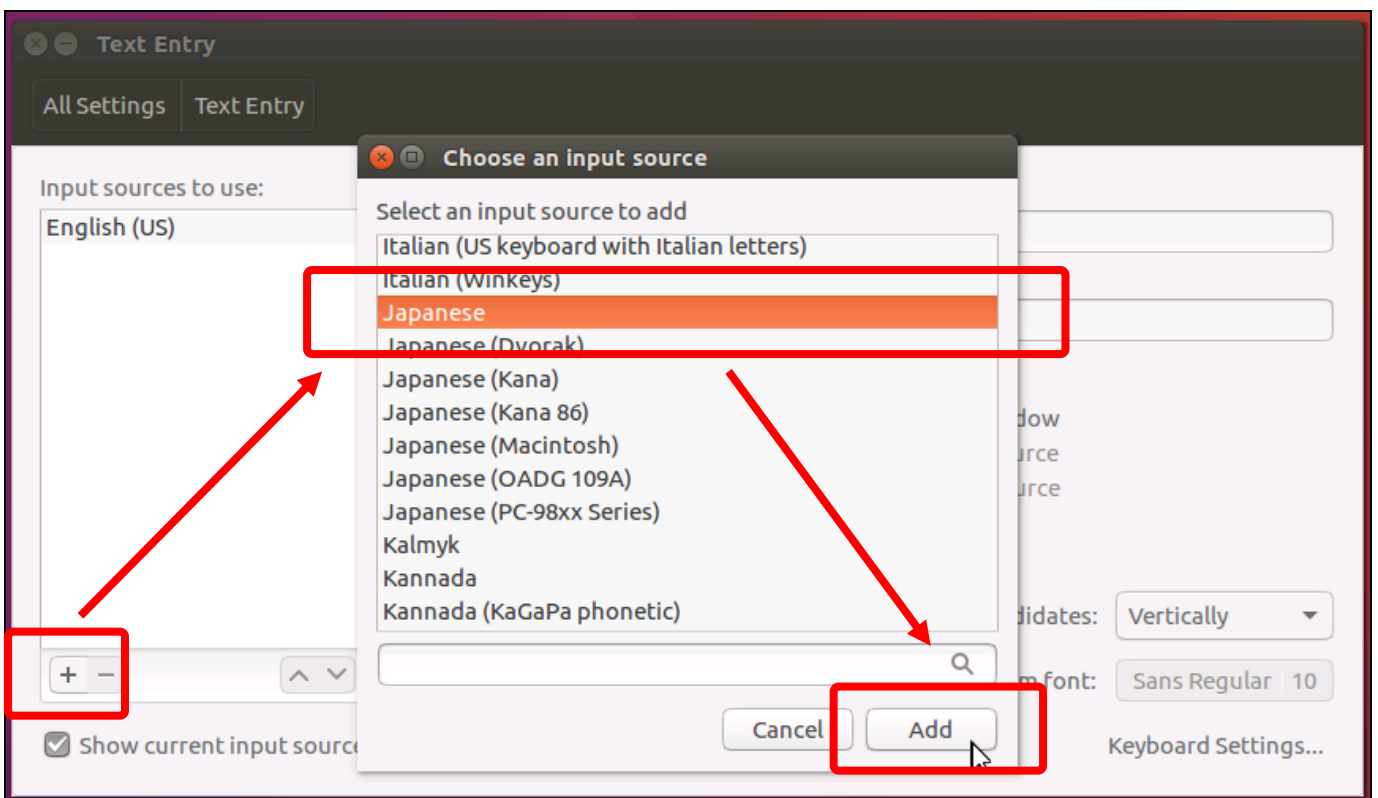
これで、日本語キーボードのキーマップが適応されます。

2. Ubuntu

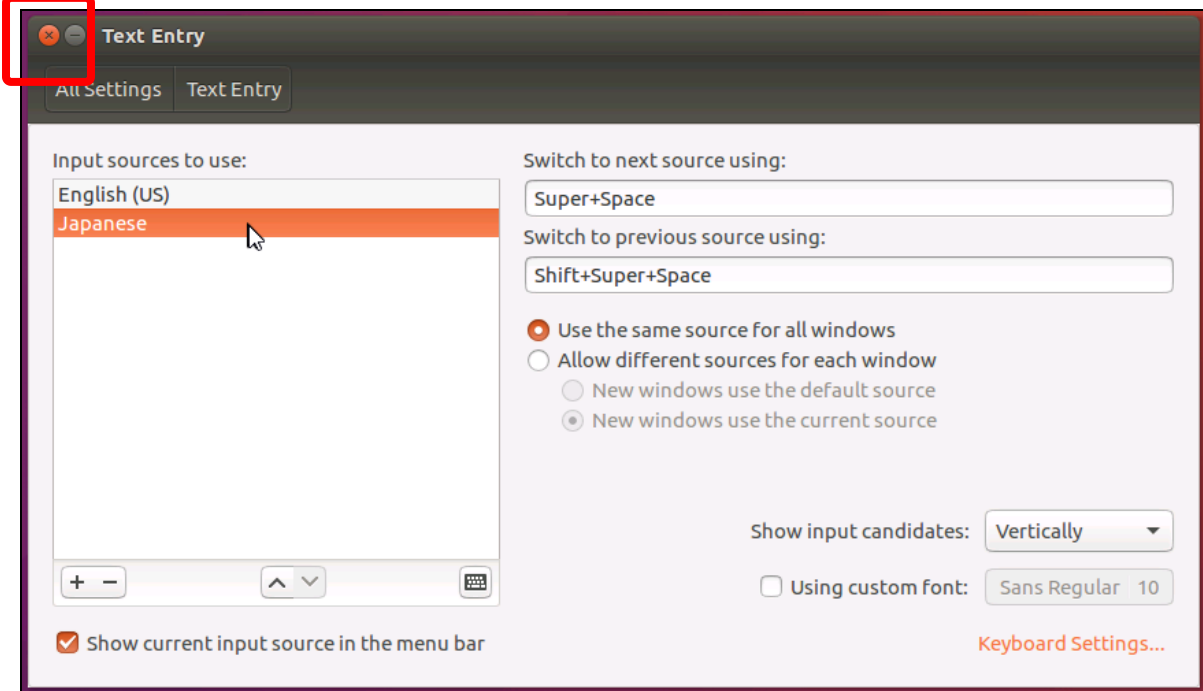
(1) 画面左上の入力デバイス選択メニュー「En」を開いて、「Text Entry Settings」をクリックします。



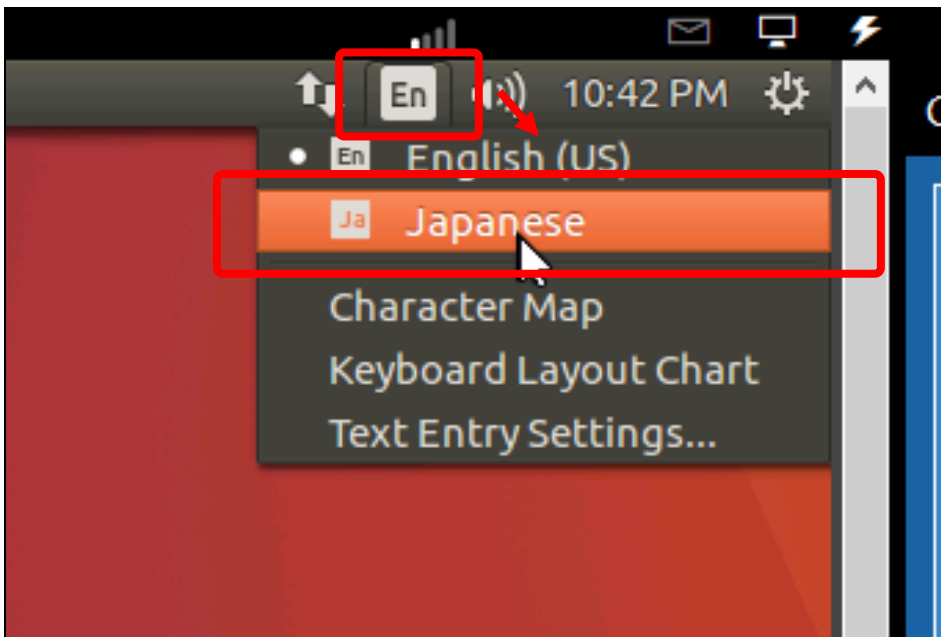
(2) 「Text Entry」ウィンドウの左下の「+」ボタンをクリックすると「choose an Input source」ダイアログが表示されるので、「Japanese」を選択後、「Add」ボタンをクリックします。



(3) 「Text Entry」 ウィンドウに「Japanese」が追加されますので、このウィンドウを閉じます。



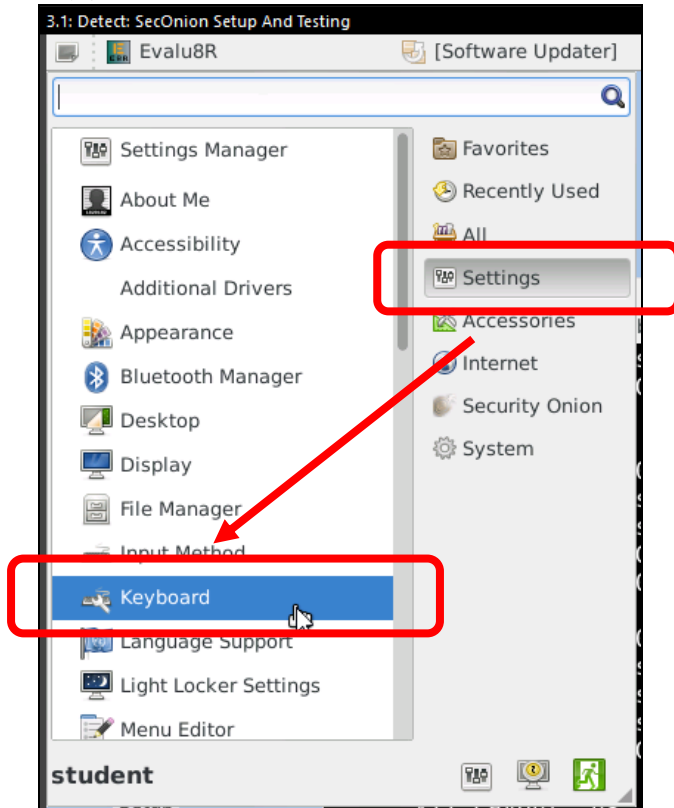
(1) 画面左上の入力デバイス選択メニュー「En」を開いて、追加した「Japanese」をクリックします。



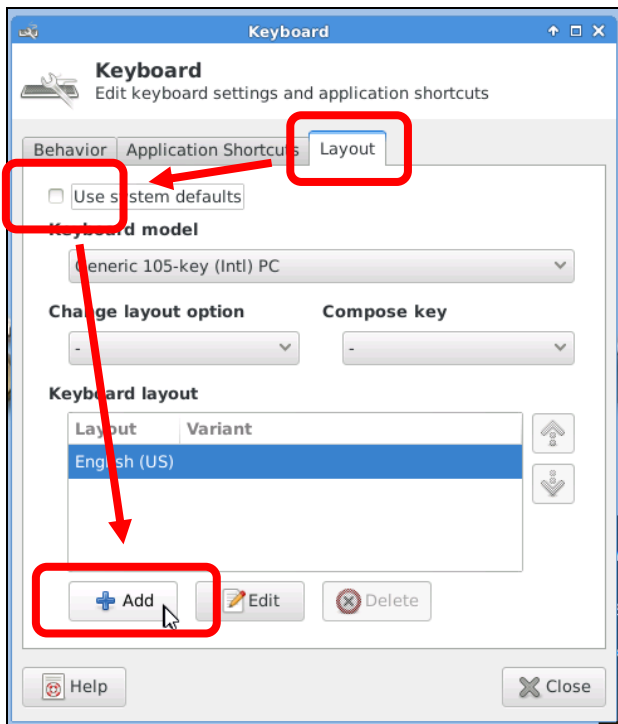
これで、日本語キーボードのキーマップが適応されます。

3. Security Onion

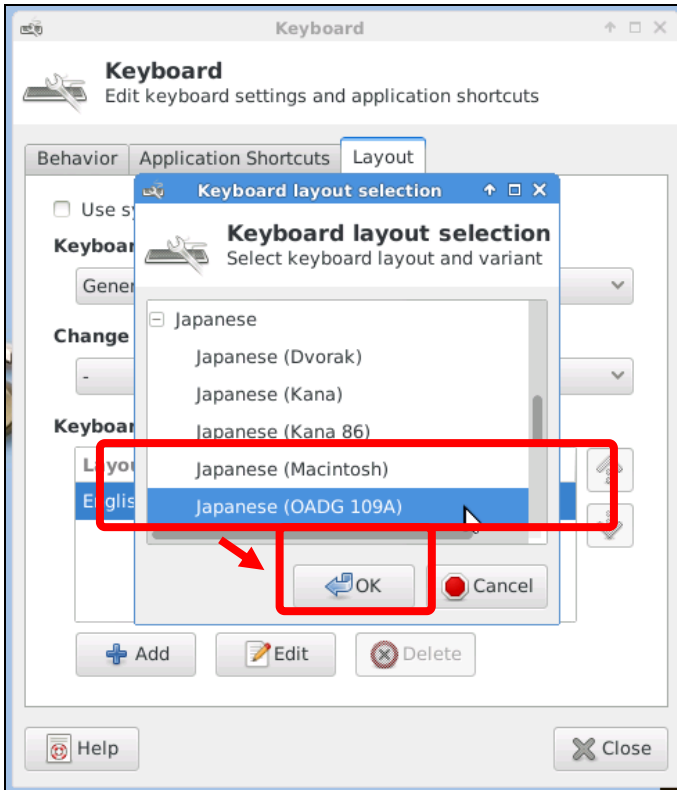
(1) 左上のメニューアイコンを開いて、メニュー右の「Settings」を選択後、メニュー左の「Keyboard」をクリックします。



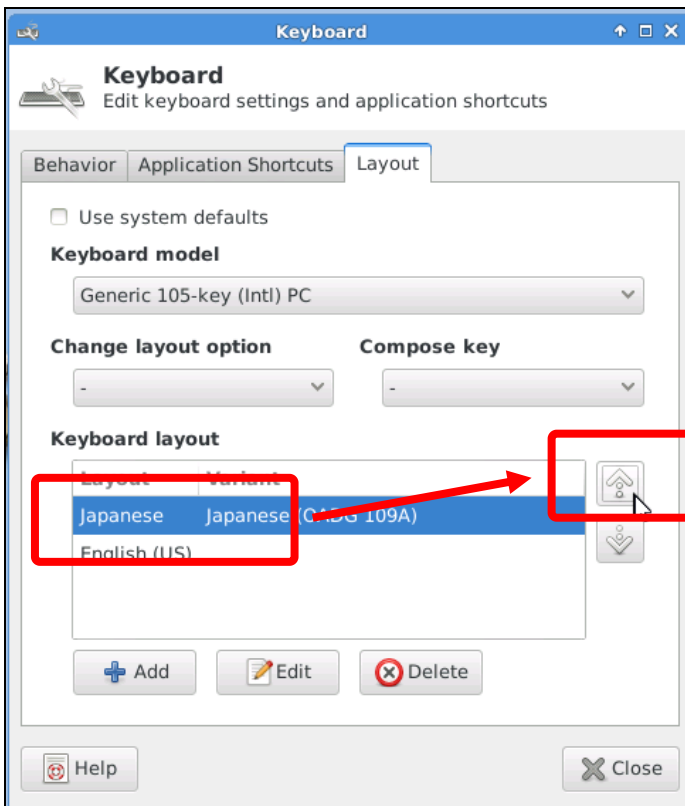
(2) 「Layout」タブを選択し、チェックボックス「Use system default」をオフにした後、左下の「Add」をクリックします。



(3) 「Japanese (OADG 109A)」を選択し、「OK」ボタンをクリックします。



(4) 「Keyboard layout」から追加した「Japanese」を選択し、「↑」ボタンをクリックし、リストの一番上にします。



これで、日本語キーボードのキーマップが適応されます。

4. CentOS 7 (CUI から設定)

(1) root でログインします。

```
01: Identify (Beginner): Finding the Lost Web Server (Beginner)

CentOS Linux 7 (Core)
Kernel 3.10.0-514.2.2.el7.x86_64 on an x86_64

mx login: root
Password:
Last login: Tue Dec 20 16:38:58 from 192.168.4.5
```

(2) 以下のコマンドを入力します。

```
[root@mx ~]# localectl set-keymap jp106
```

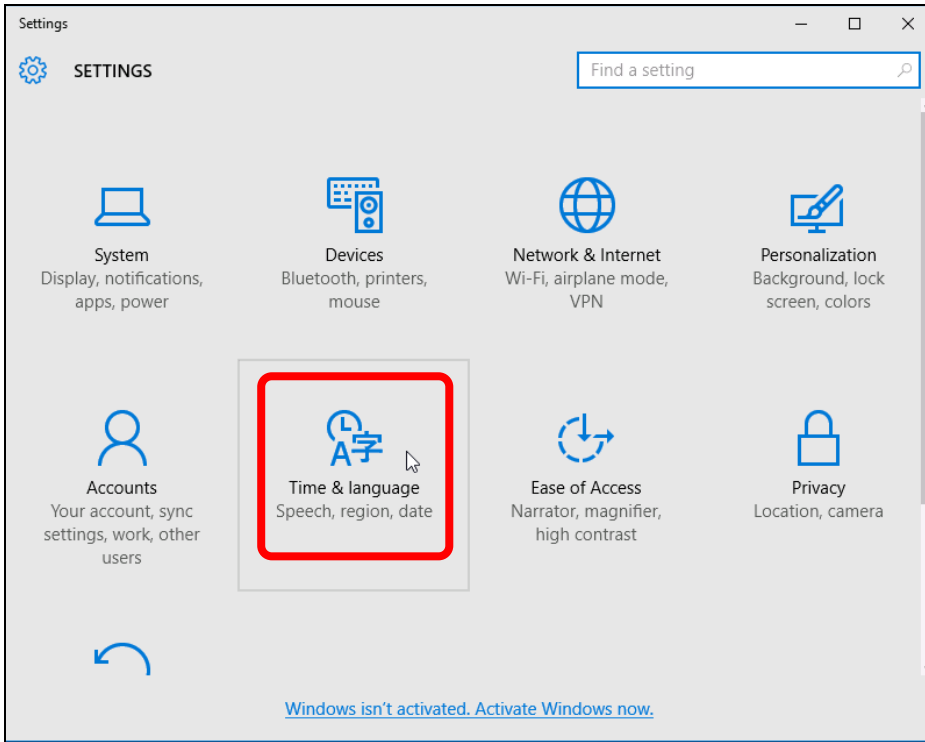
(3) 以下のコマンドを入力し、日本語キーマップが適応されたことを確認します。

```
[root@mx ~]# localectl
System Locale: LANG=en_US.UTF-8
UC Keymap: jp106
X11 Layout: jp
X11 Model: jp106
X11 Options: terminate:ctrl_alt_bksp
```

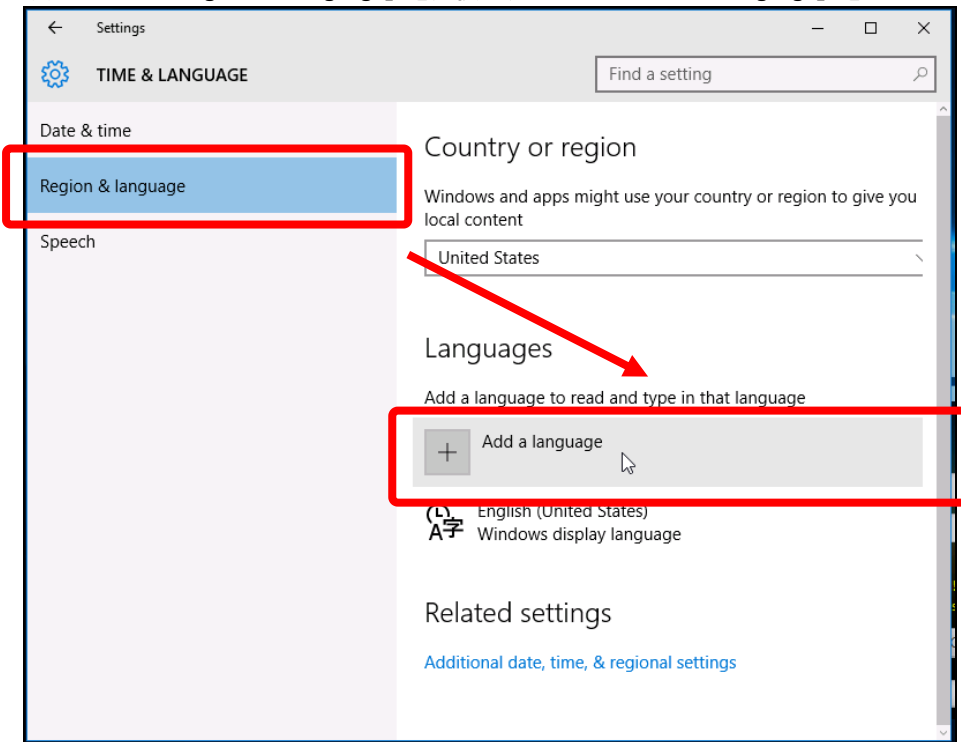
これで、日本語キーボードのキーマップが適応されます。

5. Windows 10 (Windows server 2016)

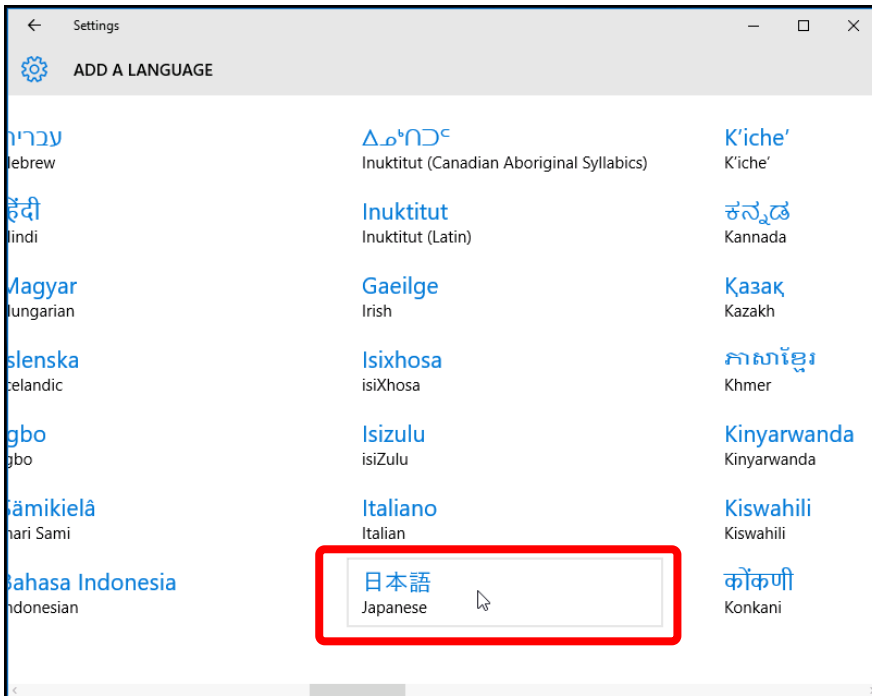
(1) コントロールパネル(Settings)を開いて、「Time & Language」をクリックします。



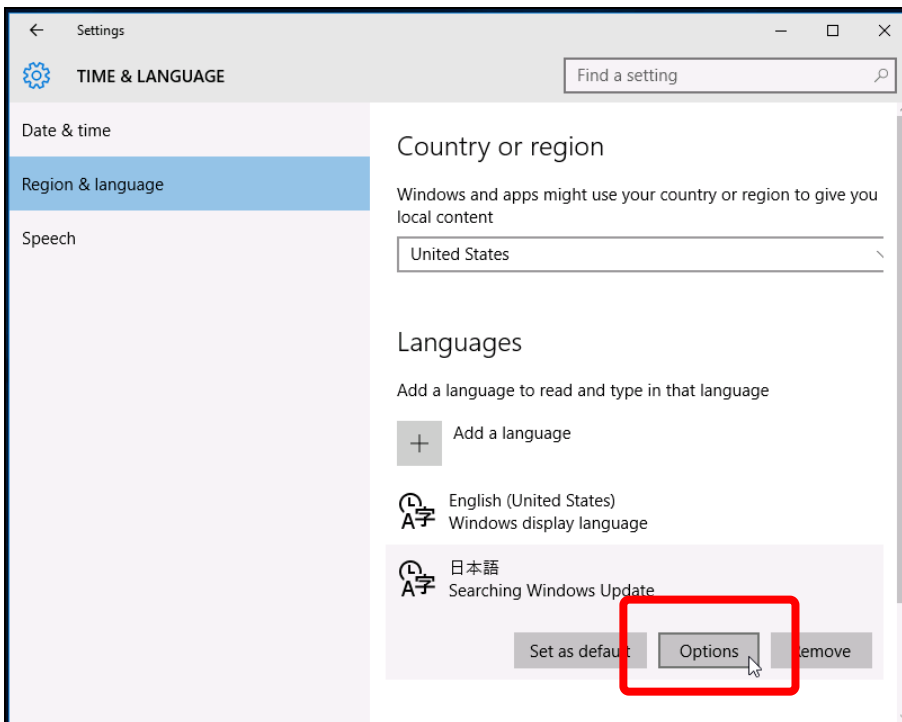
(2) 画面左の「Region & Language」を選択後、右中の「+Add a language」をクリックします。



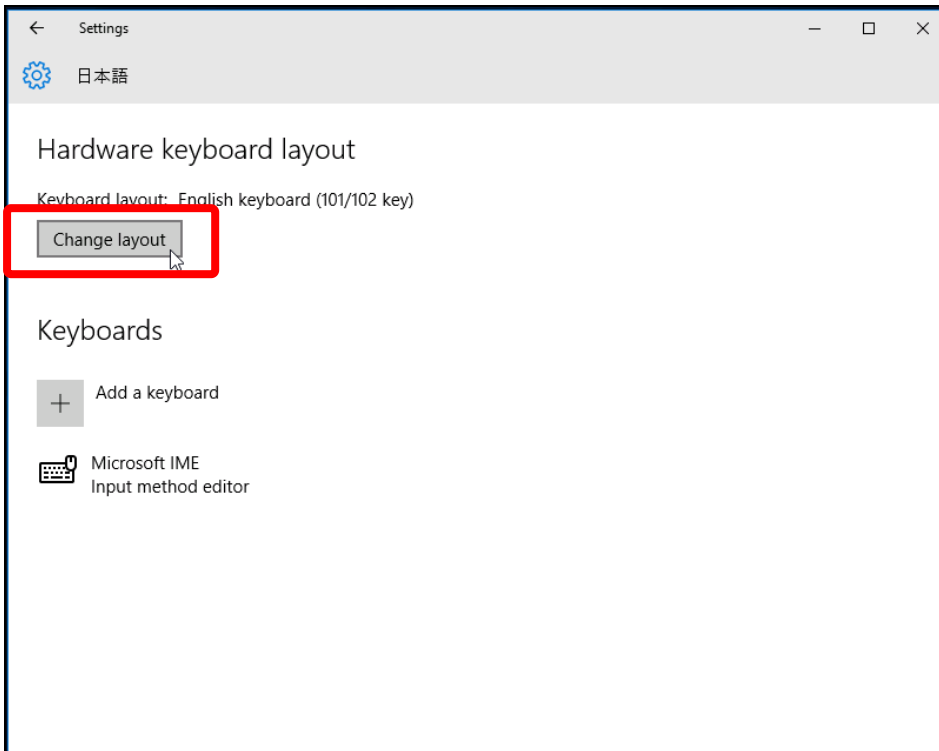
(3) 「ADD A LANGUAGE」ダイアログから「日本語」をクリックします。



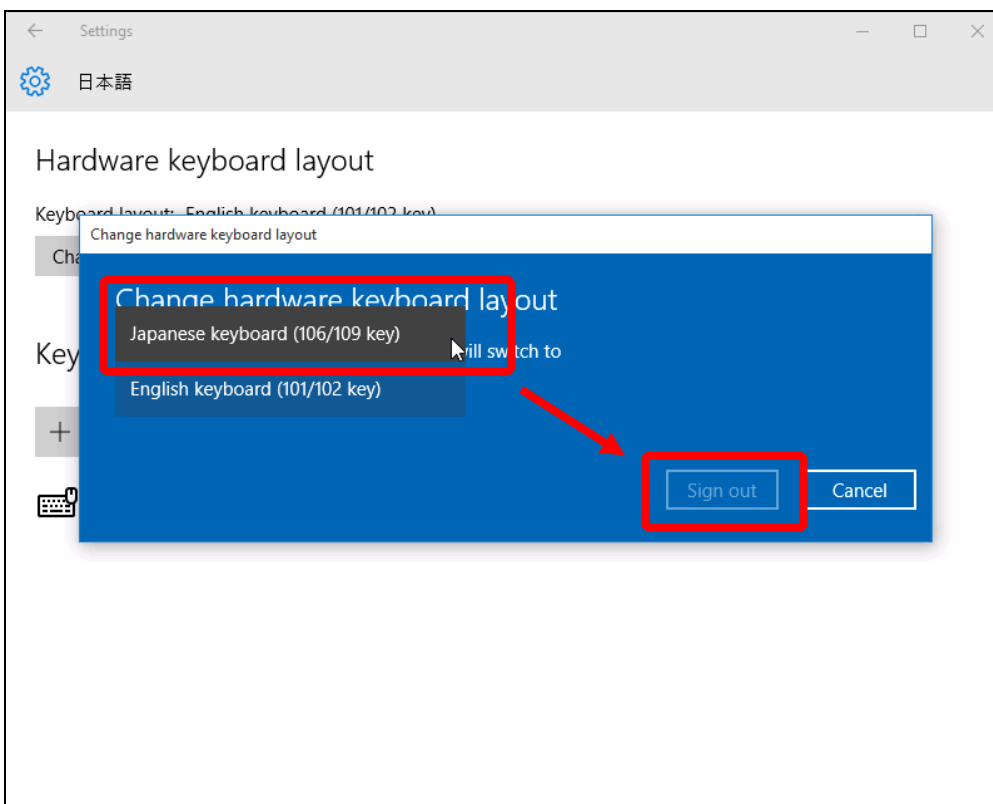
(4) Languages のリストに「日本語」が追加されるので、「Options」をクリックします。



(5) 「Change layout」をクリックします。



(6) 「Japanese keyboard」を選択後、「Sign out」をクリックし、一旦 Windows からサインアウトします。



(7) 再度ログインし、画面右下の入力デバイス選択メニューから「Japanese」を選択します。



これで、日本語キーボードのキーマップが適応されます。